

dne **19. 6. 2023** od **7:00** do **18:00** hodin

---

**Plánovaná odstávka zahrnuje tyto lokality:****Doubice (okres Děčín)**

č. p. 1, 4, 7, 8, 9, 11, 14, 19, 20, 26, 27, 30, 31, 38, 39, 41, 44, 46, 47, 50, 53, 54, 59, 61, 62, 73, 87, 100, 105, 107, 108, 109, 112, 117, 118, 121, 122, 126, 128, 132, 134, 139, 142, 144, 148, 149, 152, 155, 156, 159, 160, 162, 163, 164, 167, 169, 174, 182, 186, 189, 190, 194, 203, 204, 205, 208, 209, 211, 212, 213, 216, 218-222, 225

č. ev. 2, 3, 5, 6, 10, 12, 17, 21-25, 28, 29, 32, 36, 42, 43, 45, 48, 51, 52, 55, 56, 58, 60, 63-72, 76-86, 88-96, 98, 99, 101, 102, 103, 104, 110, 111, 113, 114, 115, 119, 120, 123, 124, 125, 127, 130, 131, 135, 137, 138, 140, 141, 143, 145, 146, 147, 150, 151, 153, 154, 157, 158, 165, 168, 170, 171, 172, 173, 175-181, 183, 184, 185, 187, 191, 192, 193, 195, 197-201, 207, 223

kat. území **Doubice** (kód **631116**): **parcelní č.** 242, 940, 1095/14, 1422/1, 1480, 1492/13, 1632/4, 2095

**Chřibská (okres Děčín)**

část obce **Dolní Chřibská**

č. p. 1, 5, 13, 16, 17, 18, 23, 31, 32, 34, 35, 37, 40, 41, 46, 49, 51, 53, 54, 57, 60, 61, 65, 71, 72, 73, 74, 90, 91, 92, 93, 95, 99, 101, 102, 107, 108, 114, 116, 118, 122, 124, 125, 127, 128, 137-143, 146, 148, 149, 150, 151, 154, 155, 159, 168, 172, 174, 175, 180, 184, 187-193, 195, 212, 220, 224, 234, 235, 237, 238, 239, 243, 244, 246, 249, 251, 255, 258, 261, 263, 270, 273, 276, 277, 278, 282, 284, 289, 293, 299, 301, 304, 305, 309, 310, 313, 318, 319, 320, 322, 325, 330, 332, 334, 335, 338

č. ev. 3, 4, 7, 9, 10, 11, 15, 17, 19, 20, 22, 24, 26, 29, 30, 31, 33, 35, 38, 39, 46-50, 52, 58, 59, 61, 63, 64, 67, 68, 69, 70, 72, 76, 77, 79, 80, 82, 83, 84, 86, 88, 104, 106

kat. území **Dolní Chřibská** (kód **654469**): **parcelní č.** 77/2, 375, 2821

část obce **Chřibská**

č. p. 1, 42, 155, 157, 161, 164, 165, 166, 167, 172, 173, 174, 175, 178, 243, 304, 328

č. ev. 35, 47

**Jetřichovice (okres Děčín)**

část obce **Jetřichovice**

---

**UPOZORNĚNÍ**

**Dotčené zařízení distribuční soustavy je nutné i v době odstávky považovat za zařízení pod napětím**, a proto vás žádáme o dodržení všech zásad bezpečnosti a provedení opatření potřebných k zamezení případných škod na zdraví a majetku. | Provozovatelé výroben elektřiny jsou povinni zajistit přerušeni dodávky elektřiny z výroby do vypnutého úseku distribuční soustavy.

---

**NEJDE VÁM ELEKTŘINA...**

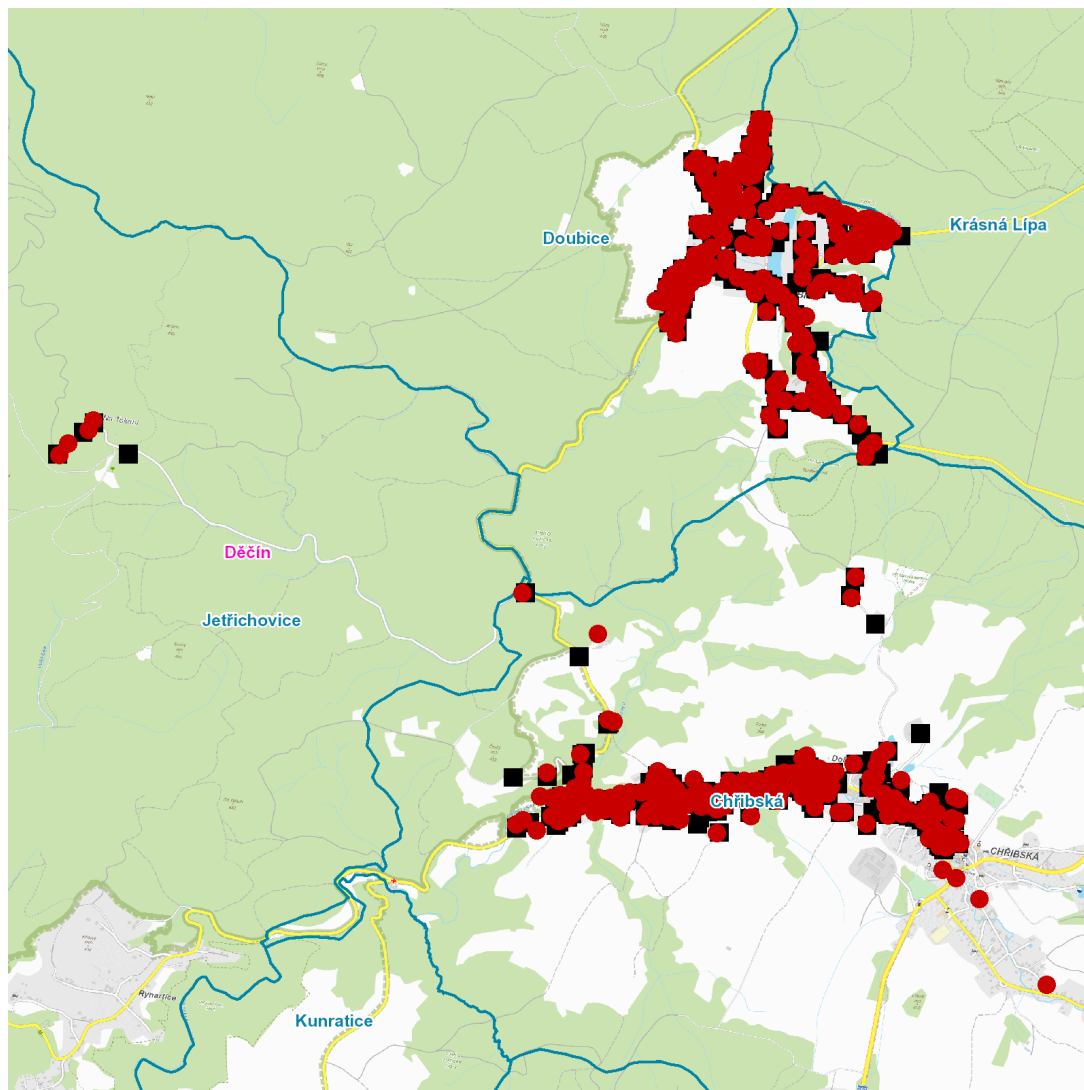
**TIP:** Registrujte se zdarma na [www.cezdistribuce.cz/sluzba](http://www.cezdistribuce.cz/sluzba) a informace o odstávkách elektřiny budete dostávat e-mailem nebo SMS. U poruch zasíláme SMS s předpokládanou dobou obnovení dodávek. | Aktuální stav dodávek elektřiny na konkrétní adrese zjistíte snadno, rychle a bez registrace na portále **Bez Šťávy** ([www.bezstavy.cz](http://www.bezstavy.cz)).

č. p. 127  
část obce **Rynartice**  
č. p. 81, 82, 89

---

**UPOZORNĚNÍ**

**Dotčené zařízení distribuční soustavy je nutné i v době odstávky považovat za zařízení pod napětím**, a proto vás žádáme o dodržení všech zásad bezpečnosti a provedení opatření potřebných k zamezení případných škod na zdraví a majetku. | Provozovatelé výroben elektřiny jsou povinni zajistit přerušeni dodávky elektřiny z výroby do vypnutého úseku distribuční soustavy.

**dne 19. 6. 2023 od 7:00 do 18:00 hodin****Orientační mapový podklad odstávkou dotčených lokalit****VYSVĚTLIVKY**

- – adresy dotčené odstávkou elektřiny
- – místa připojení k elektrické síti dotčená odstávkou

**INFORMACE ZASLÁNA**

IDDS: tixb7wc (Obec Doubice)

IDDS: xcса38b (Město Chřibská)

IDDS: 6ryarph (Obec Jetřichovice)