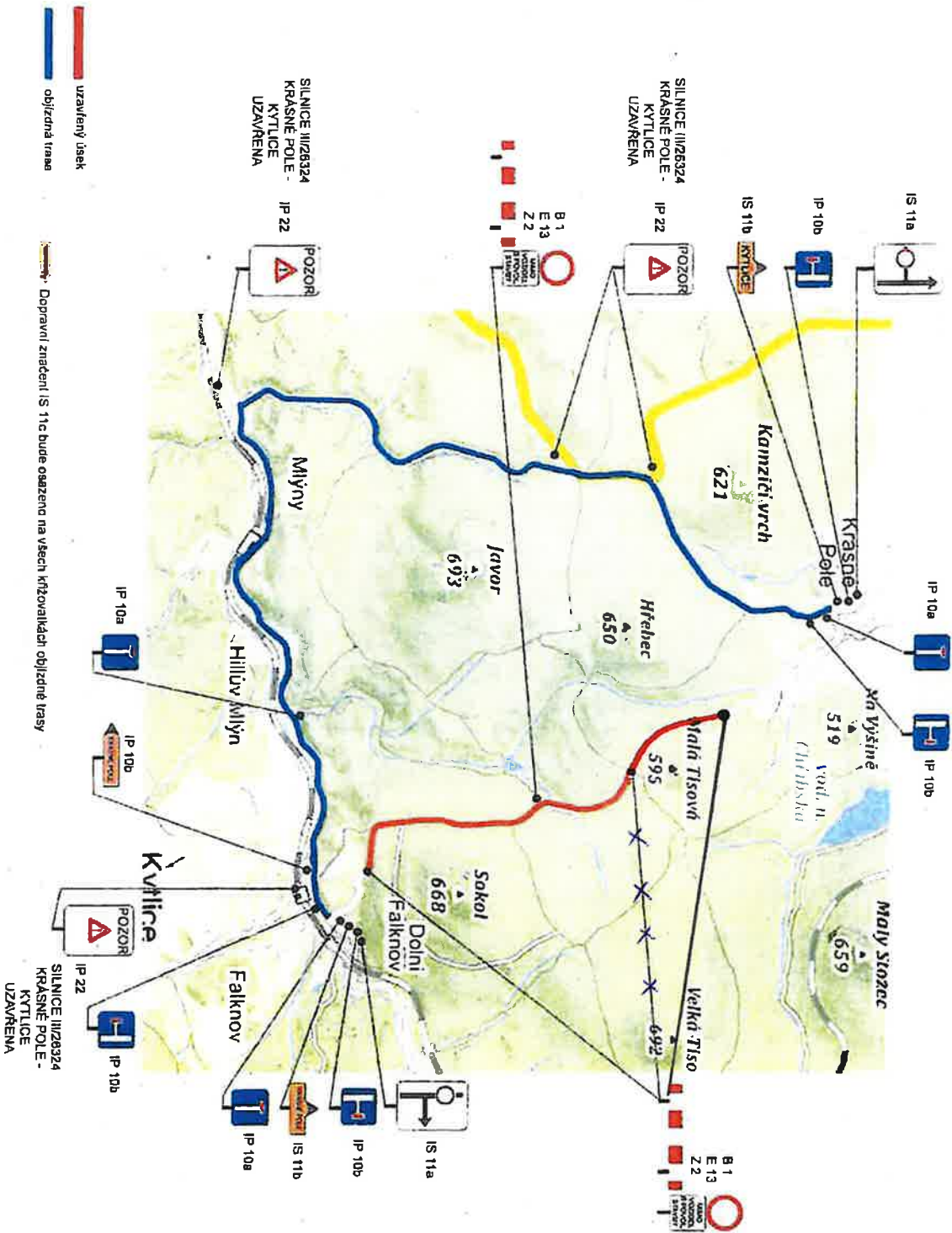


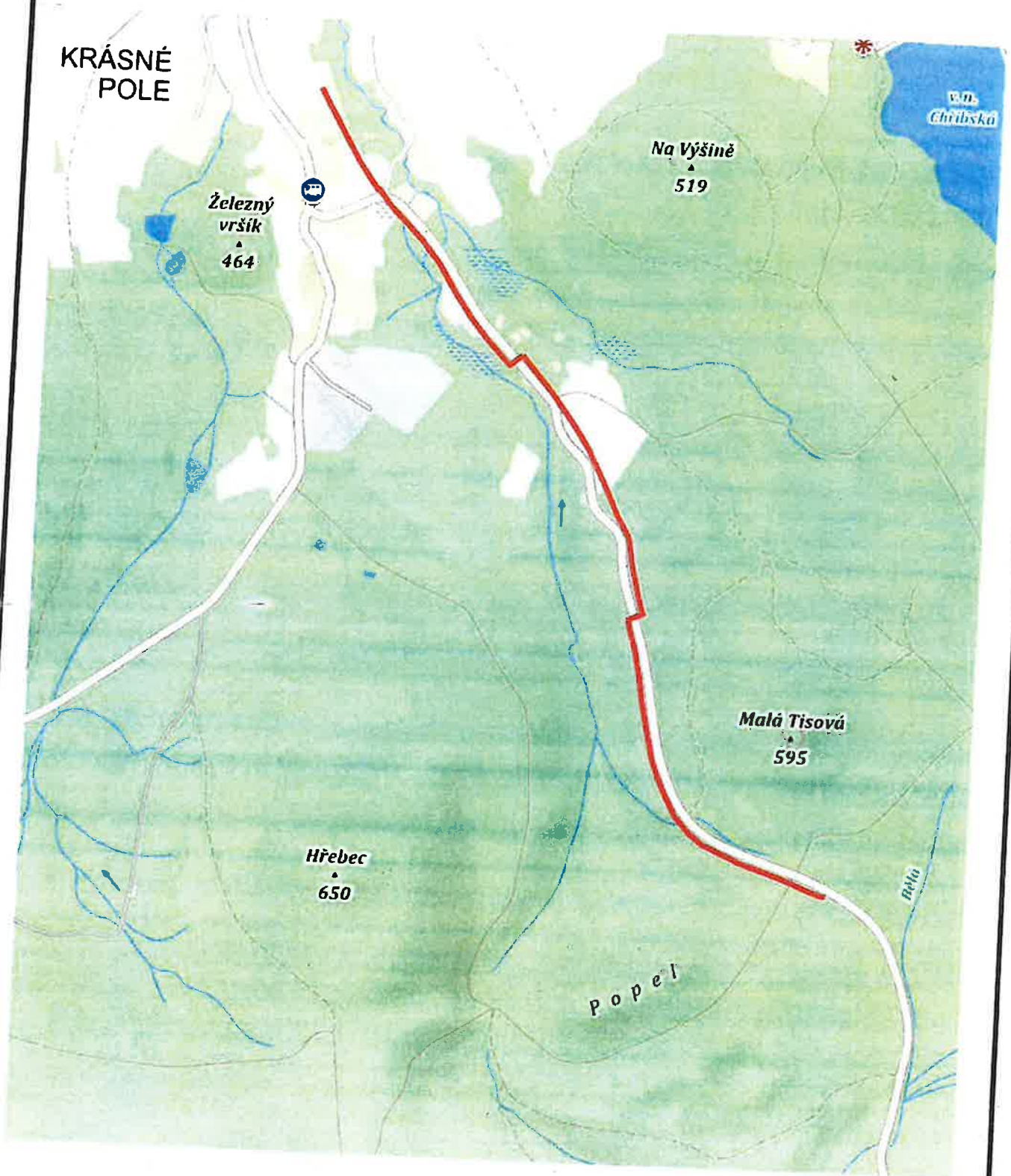
Krásné Pole - Kytlice - silnice III/26324 - rekonstrukce plynovodu - uzavírka



Příloha k č.j.: 0511/1356/2026/605a
 ze dne: 19.3.2026 počet listů 9
 Městský úřad Varnsdorf
 silniční správní úřad



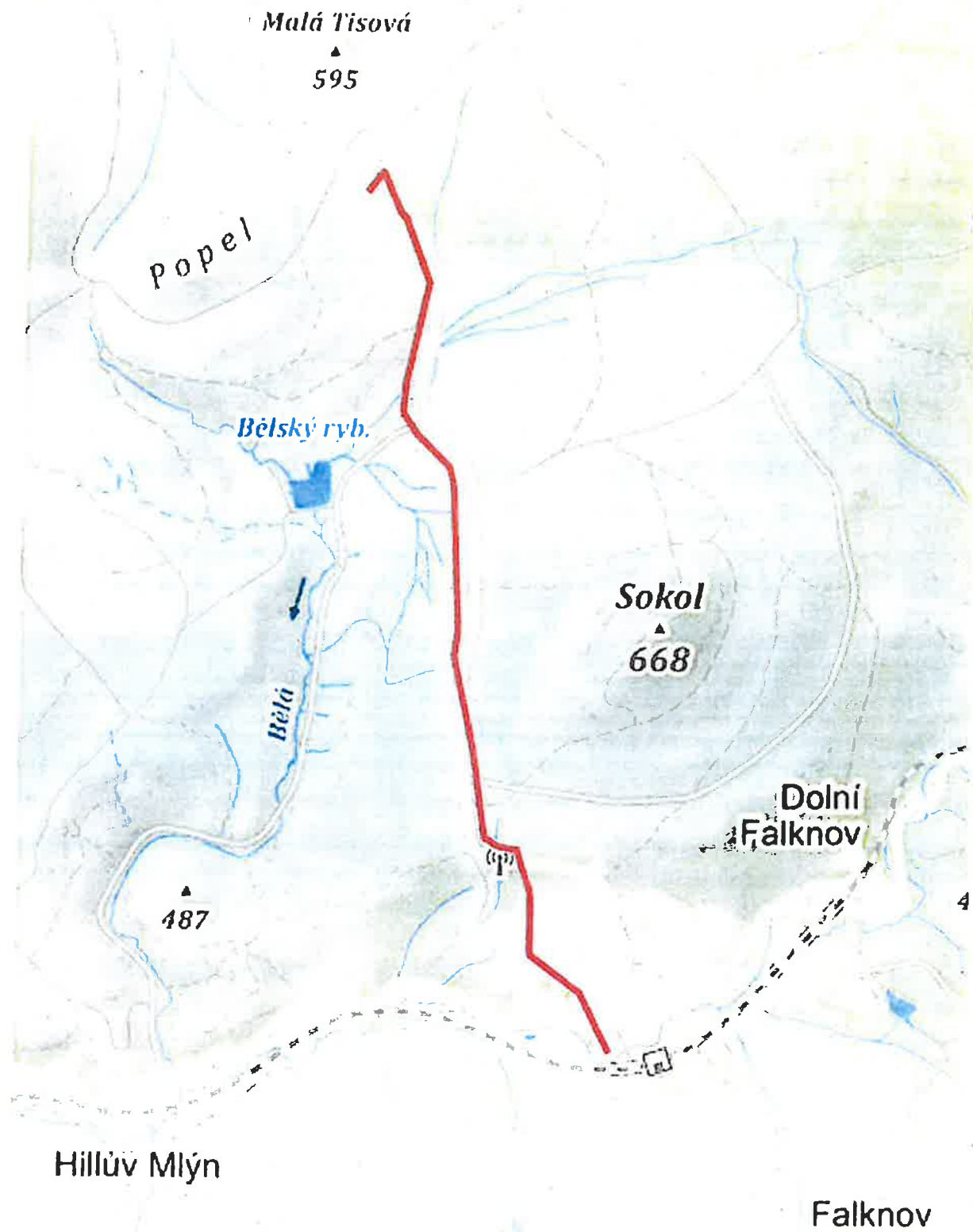
Silnice III/26324 - Krásné Pole - Kytlicé - rekonstrukce plynovodu



 pracovní úsek



Krásné Pole - Kytlice - silnice III/26324 a III/26322 - rekonstrukce plynovodu



Ing. et Ing. Jan Crha

12.06.2023 15:21:00

Digálně podepsal:

Ing. et Ing. Jan Crha
POLICIE ČESKÉ REPUBLIKY



Krásné Pole - Kytlice - silnice III/26322 - rekonstrukce plynovodu - překop komunikace po polovinách

1. ETAPA

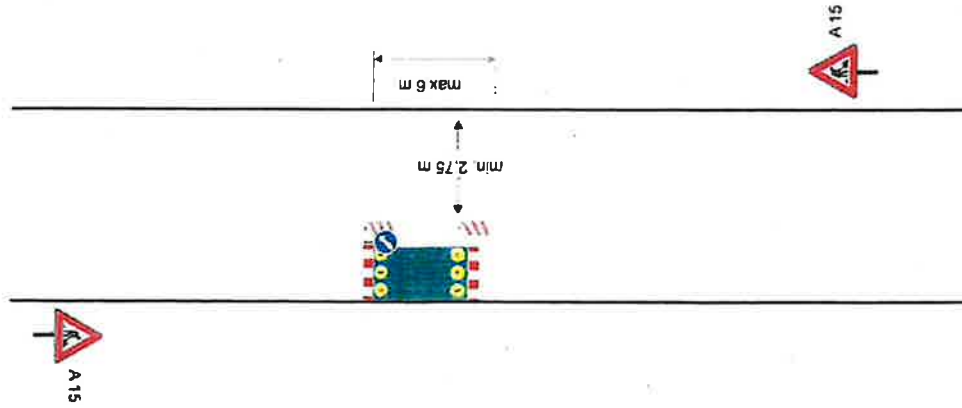


Schéma B/2

Silnice s malým dopravním zatížením nebo v dopravně zkliděné oblasti při výrazném zúžení.

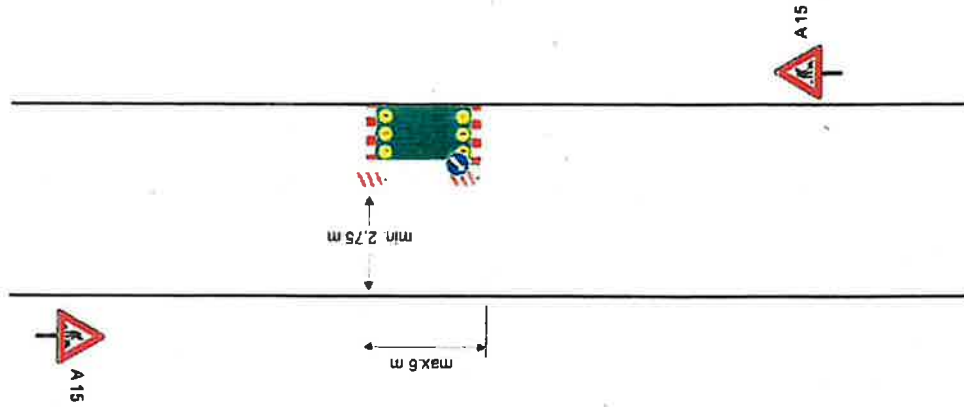
na pracovních místech s kratší dobou trvání, zpravidla bez výstražných světel

průchta uzavěra zaporanou minimálně 3 výstražná světla typu 1

podélná uzavěra oboustrannými směrovacími deskami, odstup max 10 m

podélná uzavěra zábradlím na straně chodníků/stezky pro cyklisty

2. ETAPA



Krásné Pole - Kytlice - rekonstrukce plynovodu - výkopy v zeleni

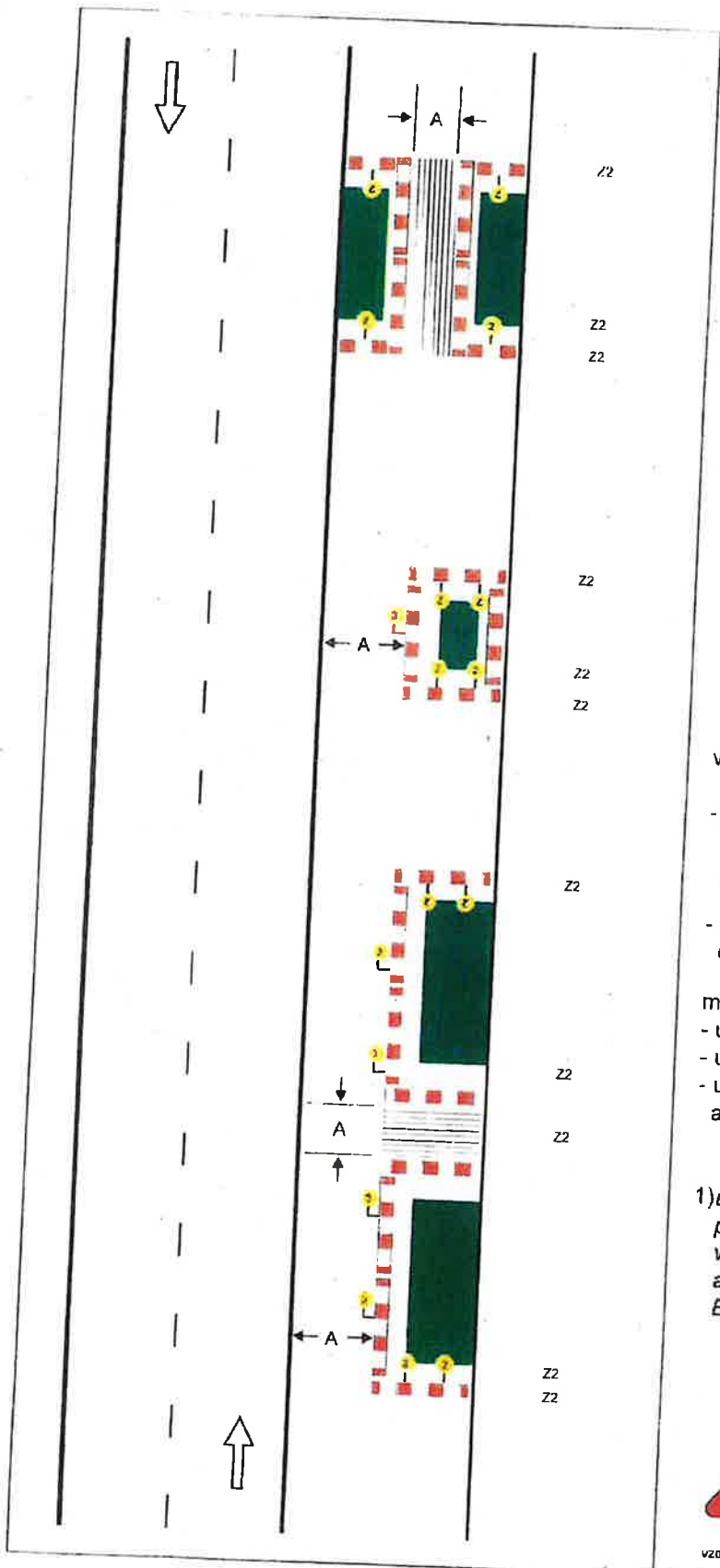
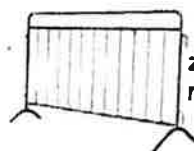


Schéma B/17

Chodník nebo stezka pro cyklisty se zúžením.

jako pracovní místo s kratší dobou trvání zpravidla bez výstražných světel

- příčné a podélné uzávěry
- při hloubce výkopu na hraně do 0,8 m zábradlím
 - při hloubce výkopu na hraně do 1,4 m zábranami
 - při hloubce výkopu na hraně větší než 1,4 m plotem



zábrany v zeleni mimo komunikaci

výstražná světla na:

- příčné uzávěře typu 2 (jednostranná) odstup max. 1 m
- podélné uzávěře typu 3 odstup max. 10 m

míra A

- u chodníků min. 1,0 m
- u stezek pro cyklisty min. 1,0 m
- u společných chodníků a stezek pro cyklisty min. 1,5 m

1) užití dopravních značek a dopravních zařízení v oblasti vozovky podle schémat B/1 až B/6, B/8, B/9, B/12 až B/14



vzdálenosti v metrech

Krásné Pole

Babochka

Křizavčák na Kyllice

konec Krásného pole

3

5

6

7

8

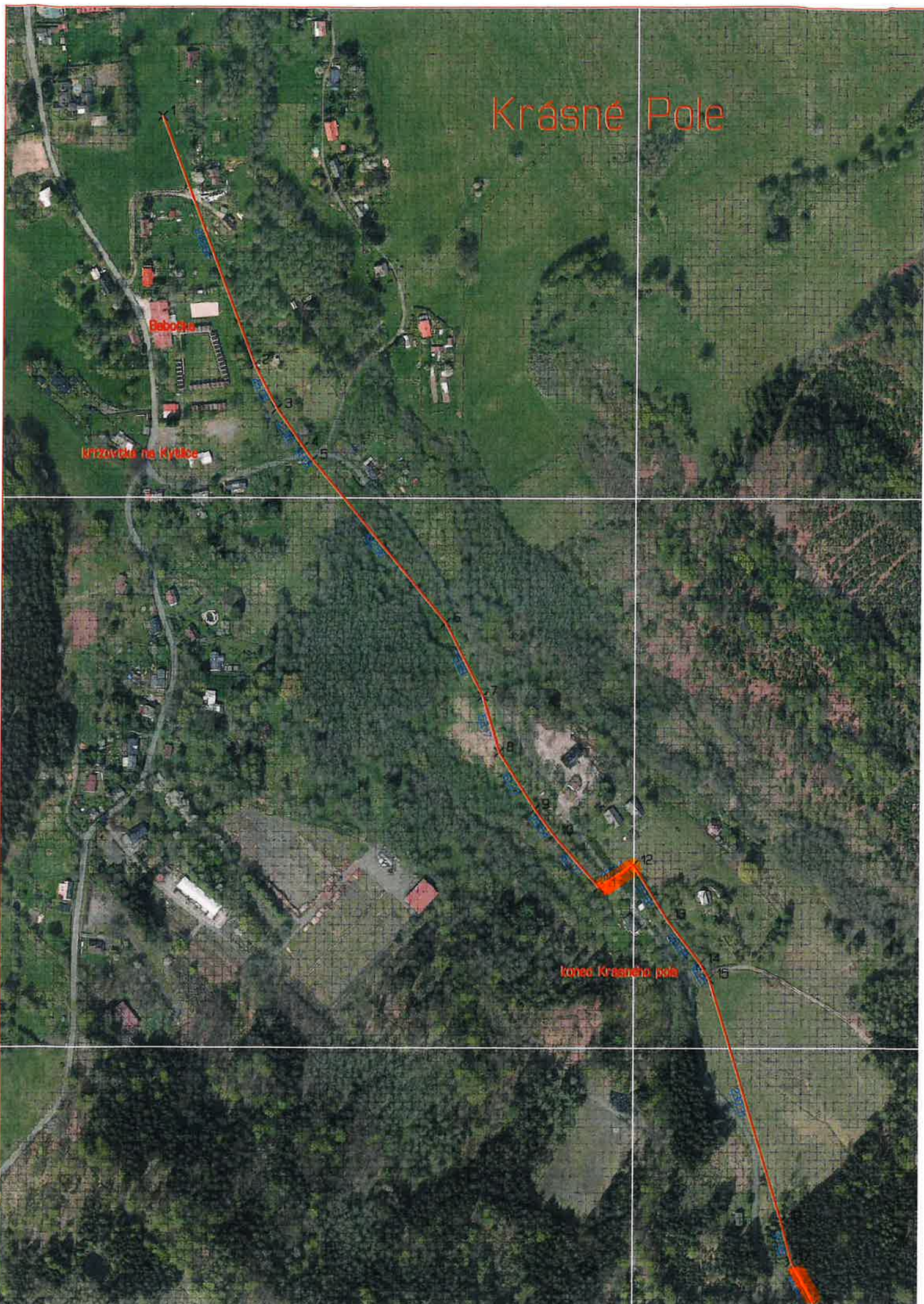
9

10

12

13

15



odbočka na Bělský rybník

